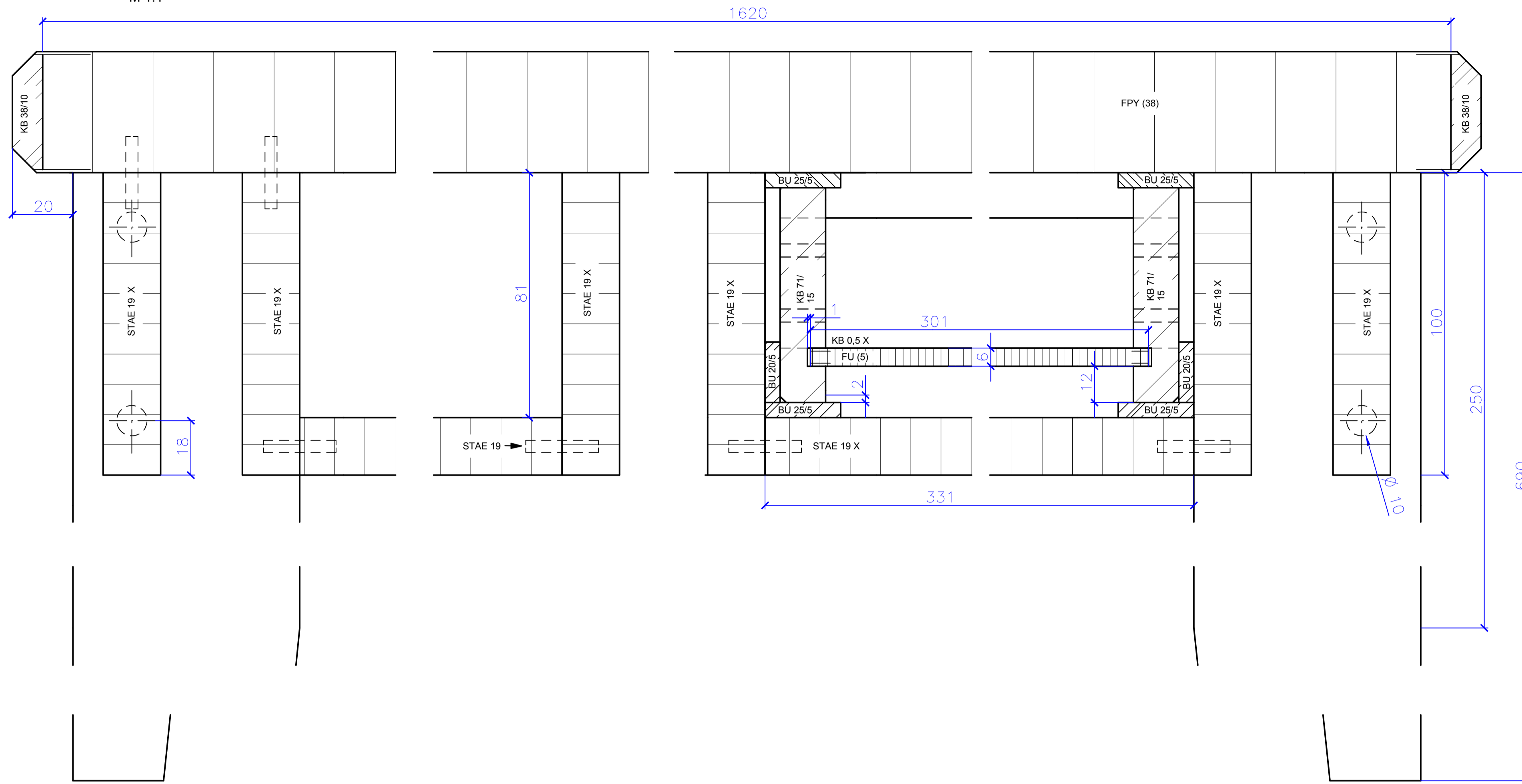
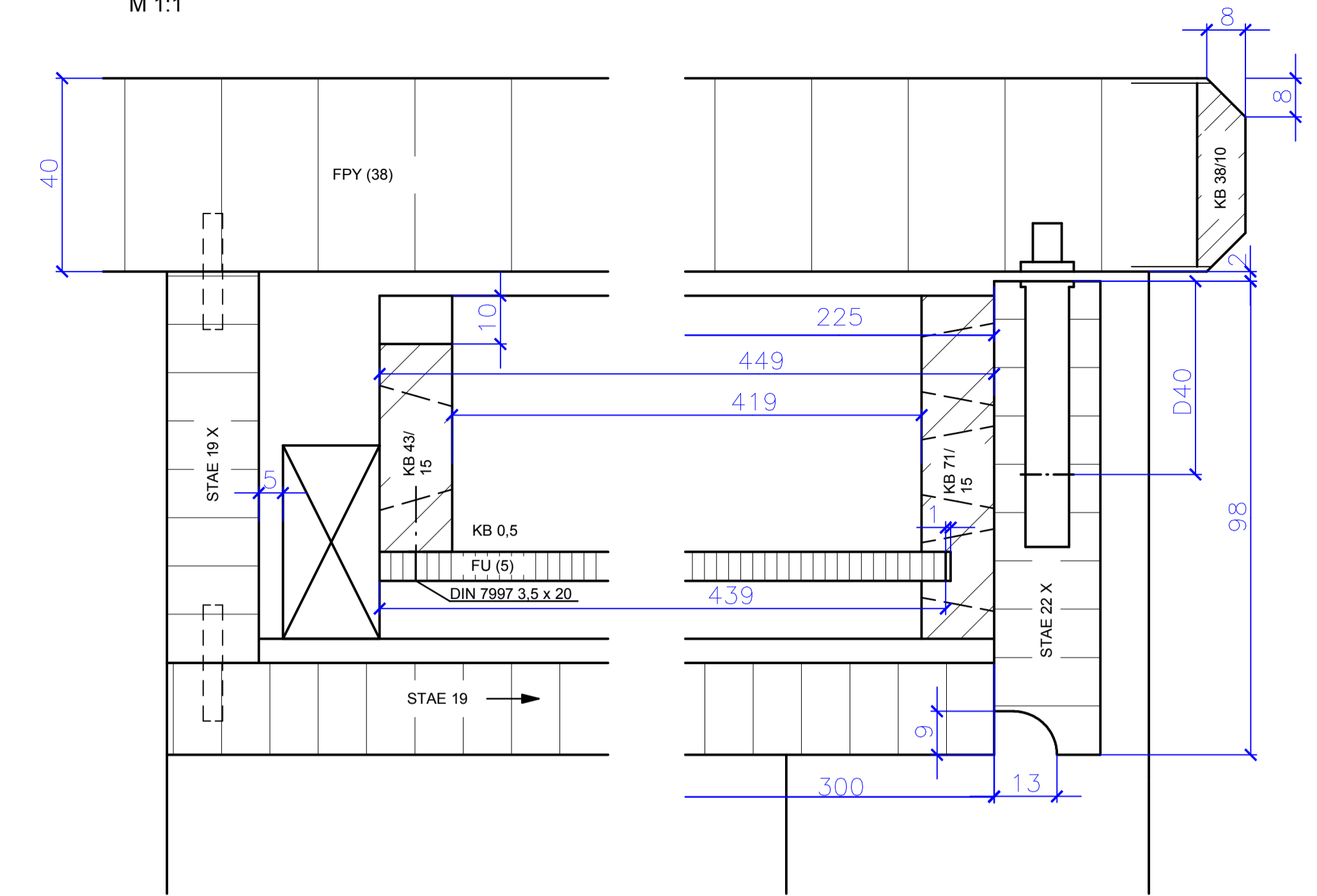


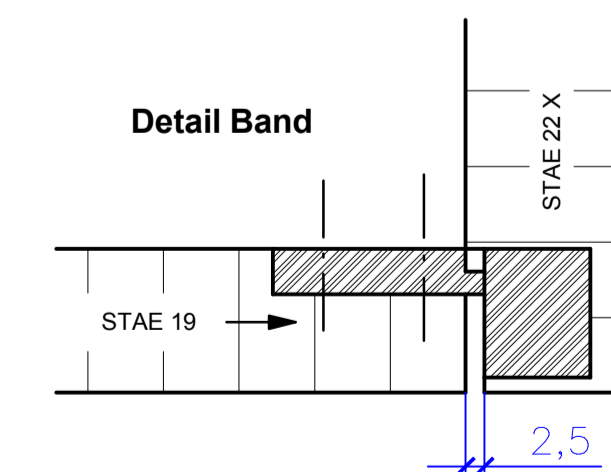
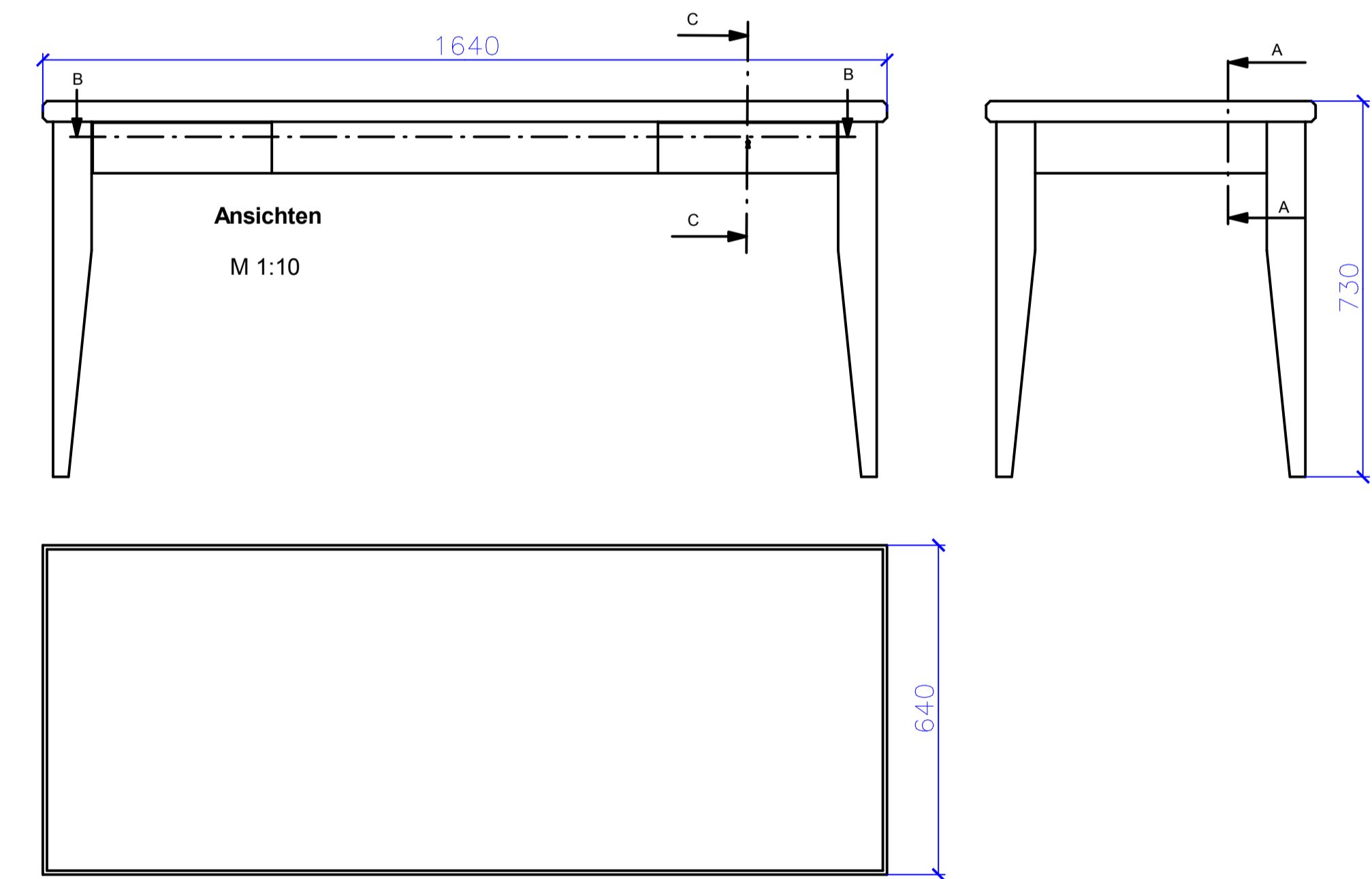
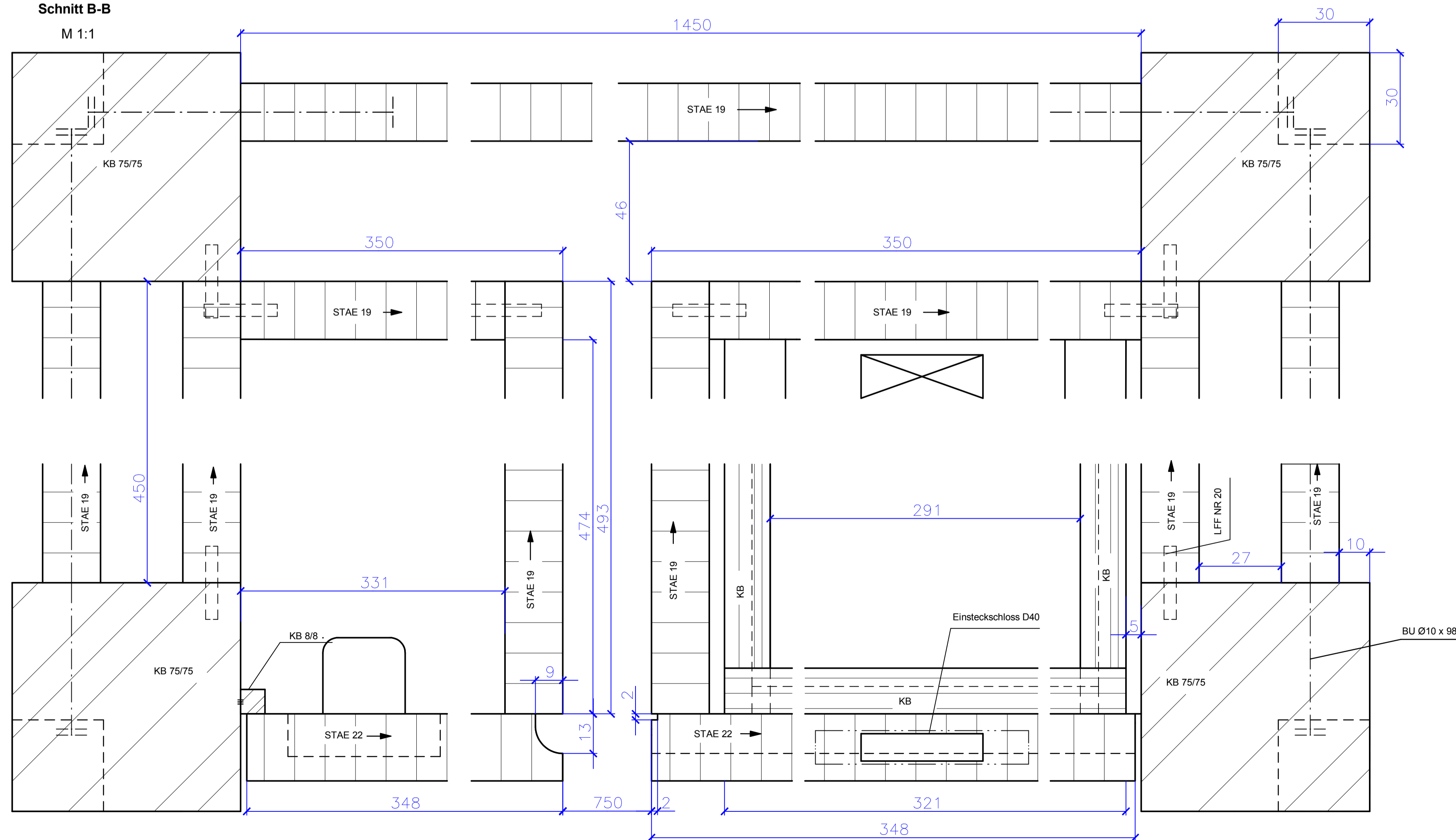
Schnitt A-A
M 1:1



Teilschnitt C-C
M 1:1



Schnitt B-B
M 1:1



Fertigungszeichnung Schreibtisch
Sebastian Lederer
Alle Stäbchenplattenteile sind mit MDF-Verdeck und weiß lackiert.
Tischbeine klar lackiert.
Tischplatte schwarz beschichtet
Stabilität durch doppelte Zarge (seitlich).
Einsteckschloss D40
Herzig Phantombänder (schwarz)
Klappensicherung durch Kette und Magnetschnapper